

Investir prudemment sur une période de 1 à 3 ans

ISIN : FR0013344934

Indicateur de risque



1 : risque le moins élevé ;
7 : risque le plus élevé (SRRI)



COMPRENDRE LE POSITIONNEMENT DE MON FONDS

Objectif annuel de performance sur une durée de 1 an :
Taux du marché monétaire (Eonia) +0,50%

Ce compartiment investit essentiellement dans des obligations à court terme émises par des entreprises ou des Etats. Il n'y a pas d'investissement en actions ni de risque de change.



PERFORMANCES

	Sur le trimestre
Performance	+0,25%
	1 an
Performance	+1,37%
Volatilité	0,25%

au 31/03/2021 - Volatilité = indicateur de risque = ampleur passée moyenne des variations sur 1 an



CONTEXTE DE MARCHÉ

Après une petite hausse des taux court terme au début du mois de mai, le débat sur l'inflation et sur une éventuelle future hausse des taux s'est calmé.

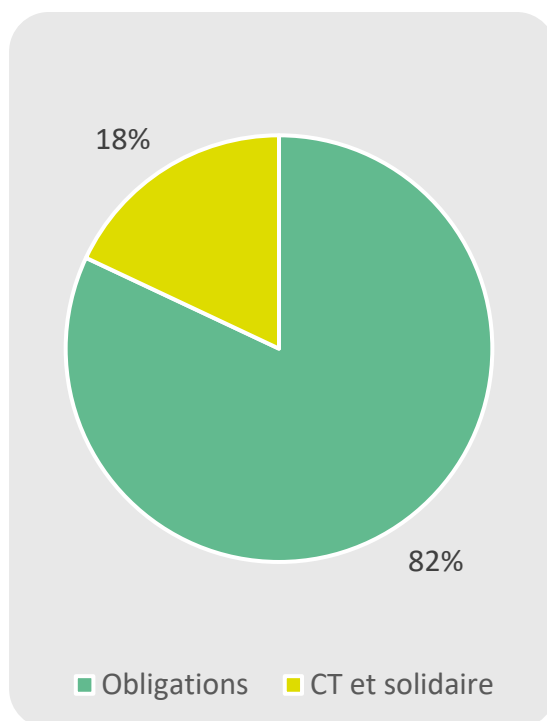
Les investisseurs ont été pour l'instant convaincus par les banques centrales que si nous avons un regain d'inflation, il ne serait que temporaire et dû à des facteurs techniques (plans de relance massifs des états).

Toujours beaucoup de liquidités sur le marché des obligations de courtes maturités. La demande reste très forte et les marges de crédit des émetteurs ont retrouvé leurs niveaux historiques les plus faibles.

De fait, les rendements sont très majoritairement négatifs sur les obligations inférieures à 1 an (et même à 2 ans pour toutes les qualités de signatures les plus élevées)



RÉPARTITION PAR CLASSES D'ACTIFS



PERFORMANCES A LONG TERME DE GO COURT TERME

		T1	T2	T3	T4	Année
2019	GO Court Terme	-0,05%	+0,09%	-0,02%	+0,12%	+0,14%
	Eonia +0,50%	+0,03%	+0,03%	+0,03%	+0,01%	+0,10%
2020	GO Court Terme	-1,82%	+1,29%	+0,59%	+0,37%	+0,41%
	Eonia +0,50%	+0,01%	+0,01%	+0,01%	+0,01%	+0,03%
2021	GO Court Terme	0,15%	+0,25%			+0,40%
	Eonia +0,50%	+0,01%	+0,00%			+0,01%



Evaluation extra-financière de nos investissements

Exposition aux Objectifs de Développement Durable :

Pourcentage du chiffre d'affaires des entreprises réalisé sur des métiers facilitant l'atteinte des 17 Objectifs de Développement Durable des Nations-Unies.

— GO CT: 15%, soit >6% au dessus de l'univers d'investissement



Note Environnement Social & Gouvernance :

Note comprise entre 0 et 10 se basant sur l'examen des politiques et pratiques Environnementales Sociales et de Gouvernance des entreprises. La note est établie relativement aux entreprises du même secteur.

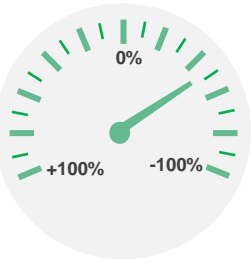
— Fonds : 6,3, contre 5,3 pour l'univers d'investissement



Empreinte carbone

Ratio tonne équivalent CO2/millions de dollars de chiffre d'affaires reflétant l'intensité en termes de gaz à effet de serre de l'activité des entreprises.

— Fonds : -40% par rapport à l'univers d'investissement



Commentaires sur les critères d'Investissement Socialement Responsable

Les deux avancées majeures sur la politique ISR du fonds au cours des derniers mois ont été l'adoption formelle d'une politique ISR significativement engagée (article 8 du règlement SFDR de l'AMF) et l'inclusion d'un premier investissement solidaire.

Le score moyen ESG des émetteurs en portefeuille a été renforcé au cours du deuxième trimestre 6,3 (contre 6,1/10 au T1 2021 et une note de 5,3 pour notre univers).

Avec l'augmentation de la diversification sectorielle du fonds en fin de trimestre, la notation d'empreinte carbone de notre portefeuille s'est légèrement dégradée, elle est de 131 tonnes d'équivalent CO2 fin juin. Ce score reste encore très nettement inférieur à celui de notre univers d'investissement : 221 tonnes.

Notre exposition aux objectifs de développement durable a légèrement baissé en fin de trimestre. Notre score est ainsi passé sur les trois derniers mois de 16,2% à 14,9%. Ce score reste toutefois très supérieur à celui de notre univers d'investissement (8,60%).

La gestion du compartiment GO CT

Le fonds GO CT progresse de +0,25% sur le deuxième trimestre 2021 alors que son indice (Eonia capitalisé +0,50%) est stable (+0,00%) sur la même période, la surperformance est de +0,25% pour le T2 2021. Le rendement brut du fonds reste à un niveau élevé (en relatif): +0,66% fin juin pour une maturité moyenne qui est passée de 0,81 an à 0,72 an sur le trimestre. Les renouvellements d'échéances se font sur des maturités supérieures à 1 an pour essayer de trouver un minimum de rendement positif.

GO ! Épargne entreprise
Conseil de votre
épargne en entreprise



Vidéo animée
d'explication

Video

Vous pouvez contacter
l'équipe GO ! Épargne
entreprise :

info@go-ee.com
www.go-ee.com

Informations
complémentaires du
gestionnaire & DICI :

www.sanso-is.com

Mentions Légales

Les informations contenues dans ce document sont remises uniquement à titre d'information et ne sauraient constituer une information contractuelle ou légale. Ce document a pour but de vous informer de manière simplifiée sur les caractéristiques du fonds et de vous permettre d'apprécier le contexte de marché dans lequel le compartiment de la SICAV GO a été géré. Les performances et réalisations passées ne constituent en rien une garantie pour les performances futures. Le prospectus du fonds est disponible sur le site www.sanso-is.com ou sur simple demande auprès de SANSO IS.

Sanso Investment Solutions SAS au capital de 541 423 € - N° SIREN 535 108 369 RCS Paris - 69, Boulevard Malesherbes 75008 Paris - www.sanso-is.com.

Société de gestion agréée par l'AMF sous le n° GP-11000033 - N°ORIAS : 12066196.